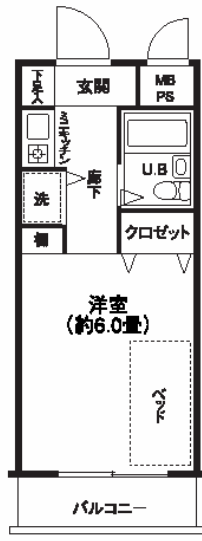


■建物■

■お部屋■



●2005年2月に外壁を全面改修



●お部屋の中にミニキッチン・トイレ・洗面・お風呂があり**プライバシー**を確保

●**収納**が豊富

Bタイプ
17.92㎡



建物概要

- ◇所在地 東京都品川区大井3-2-5
- ◇交通 JR京浜東北線、東急大井町線、りんかい線「大井町」駅徒歩5分
- ◇建物 鉄筋コンクリート造 地下1階・地上9階建 総戸数52戸 16.66~23.73㎡/戸 竣工 1991年9月
- ◇居室設備 エアコン、ミニキッチン、ユニットバス、ミニ冷蔵庫、ベッド、クロゼット、カーテン、照明器具、電話取付可、インターネット対応可、洗濯機置場(6階以上)
- ◇共用設備 談話室、ランドリールーム(有料)、ゲストルーム(有料)、駐輪場、自動販売機、
- ◇防犯防災 オートロック、24時間管理体制、管理員住込み、防犯カメラ

入館要項

- ◇保証金 0円
- ◇入館金 280,000円
- ◇室料 58,000円(月額)~
- ◇管理費 180,000円(年払い)

※当社指定の火災保険に加入して頂きます。
 ※水道光熱費・電話代・インターネット代は、含まれておりません。
 ※1年契約 再契約料100,000円 (但し「早割」の場合は50,000円)

管理

女性管理員が同じ建物に住み込んでおり、ケガや病気になっても、親身になってサポートします。

初めての一人暮らしは何かと不安なもの。困ったときは、遠慮なく相談して下さいね。

管理員



■お友達■

■館内設備■

●多くの先輩が入館中。「快適」「安心」と、好評です！



保育科 Oさん

お部屋は収納たっぷり
で広く使えます。設備
が良くて、プライバシー
もしっかり守れます。



保育科 Fさん

大井町駅まで近いか
ら安心。
駅の周りは買い物が
しやすく便利です。



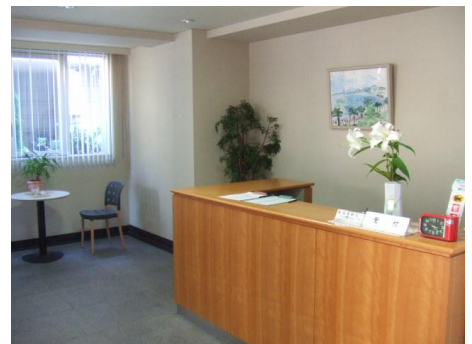
保育科 Mさん

オートロック、防犯カメ
ラなどセキュリティが
ばっちり。管理さん
もやさしいです！



保育科 Uさん

学校までの通学時間
が短いので、楽です！
お部屋は家具付きで
便利です。



オープンキャンパス・学校説明会と同時開催中！！

シャン・ド・リラ南品川 オープンルーム 開催時間12:00~17:00

シャン・ド・リラ南品川 のある 大井町って、どんな街？



1



5



2



3つの路線にアクセス可能！



6



3

大井町	学校までの所要時間	田町
	JR京浜東北線	
	7分(乗車時間)	
学割定期代: 2,810円(1ヶ月) 8,020円(3ヶ月)		



7



4

主要な駅までの時間					
東京駅	13分	渋谷駅	11分	新宿駅	17分
横浜駅	24分	上野駅	21分	羽田空港駅	29分

- 1 アトレ・JRの駅ビル複合施設
- 2 丸井・ファッションビル
- 3 イーヨーカードー・食料品から洋服・日用品まで揃う大型スーパー
- 4 阪急デイル・ショップス・阪急が運営する日常生活応援百貨店
- 5 キャンドゥ・何でも揃う100円ショップ
- 6 ファミリーマート・最寄のコンビニ。
- 7 大井三ツ又商店街・駅前から続く商店街
- 8 すえひろ湯・広い風呂が恋しくなったら近くの銭湯へ



8

===== **入館お問合せ・お申込み先** =====
聖徳大学幼児教育専門学校 〒108-0073 東京都港区三田3-4-28 TEL**03-5476-8811**(代) FAX**03-5476-8820**
 管理運営 株式会社コスモスライフ 〒107-0052 東京都港区赤坂5-1-33 TEL03-5549-7032 FAX03-5549-7024

入館手続

入館申込書を学校宛にお送り下さい。
 以降は、本校提携先の学生会館運営会社(株)コスモスライフからご連絡致します。
 なお、入館申込は先着順の為、満室になり次第受付を〆切らせて頂きます。



食事付 女子学生会館

シャン・ド・リラ西葛西 もあります

室料月額 **53,000~**

- ・東京メトロ東西線「西葛西駅」徒歩4分
学校までの所要時間・32分(地下鉄等乗車時間)
- ・鉄筋コンクリート造 地上5階建
- ・総戸数74戸 17.67~20.79㎡/戸



- 朝・夕2回、栄養バランスを考えた家庭的でおいしい食事
- オートロック・常駐管理人はもちろん
- 24時間緊急時対応可能な管理システムを導入
- ユニットバスやミニキッチンもお部屋の中にあり、プライバシーを確保
- スーパーマーケットや商店も充実した生活しやすい街