

〔特別展覧会〕

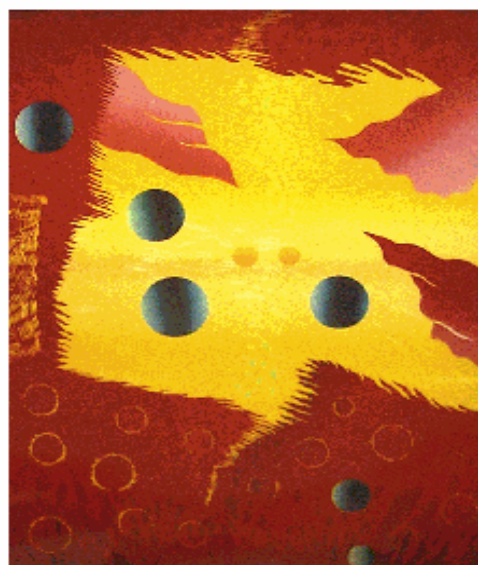


SEI TOKI



ISO9001 ISO14001

「伊藤彌四夫 版画の世界」展



浮上 no.3 60×44.5cm

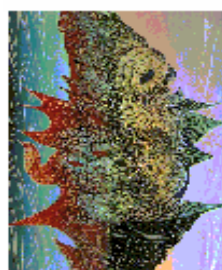
会 期：平成16年4月5日（月）～5月31日（月）
午前9時～午後5時（休館 毎日曜日・祝日と
学業日程による休業日）

会 場：聖徳大学 クリスタルホール
利根山光人記念ギャラリー

入 場 料：無料

会場への案内：JR・新京成とも松戸駅下車、東口より徒歩5分。

問 い 合 せ：聖徳大学川並記念図書館 Tel. 047-365-1111(大代)



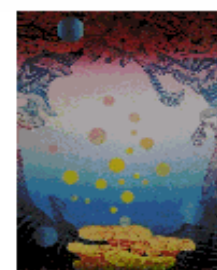
原生樹97-B 59×45cm



原生花98-B 92×60cm



原生花99-B 90×60cm



あける 35×25cm

ごあいさつ

わが国の木版画教育の教科書を執筆され、モダンアートを代表する版画家として知られる故伊藤彌四夫先生は、長年にわたり児童教育の現場である小学校で教鞭をとり、平成元（1989）年からは本学の短期大学部教授として、さらに平成11（1999）年からは大学の人文学部教授となり、児童から学生に至るまで広く版画を通して美術教育を指導されました。その先生のオリジナル版画は、鮮やかな色づかいにより、見る人を引きつける、魅力あふれる独自の作風を形成しています。

版画の世界で円熟した先生の芸術は、これからさき一層のご活躍を期待されていたのですが、一昨年の平成14（2002）年2月11日に72歳で急逝されました。ここにご遺族のご好意により先生の作品が本学に収蔵されたので、故人の偉業を思ひ、その一部を観覧に供することと致しました。花や空・光などの自然界をテーマにした精細で端正な作風は、伊藤先生のお人柄を彷彿させるものがあります。この機会にモダンなオリジナル版画の境地をご鑑賞下さい。

平成16年4月5日

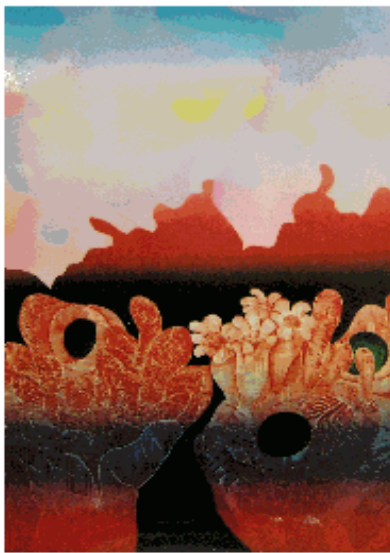
学校法人東京聖徳学園理事長
聖徳大学学長
聖徳大学短期大学部学長
学園長 川並 弘昭



原生花97-A 90×60cm
1997年



原生花97-B 90×60cm
1997年



原生99-A 90×60cm
1999年



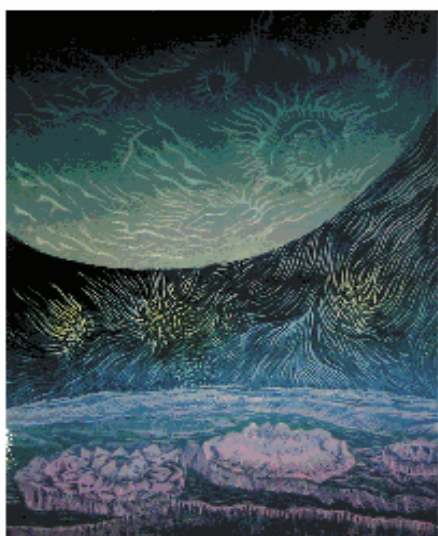
原生花99-H 90×45cm
1999年



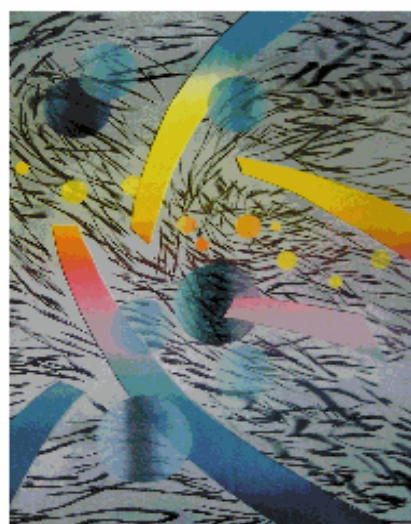
原生花99-L 30×40cm
1999年



原生h13-B 90×60cm
2001年



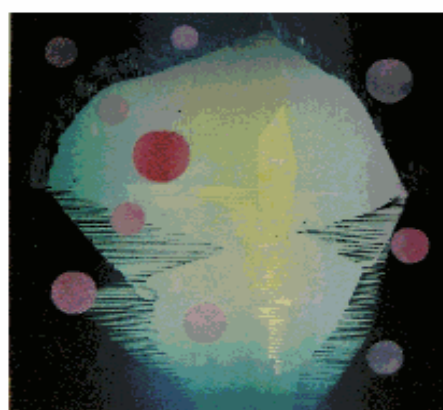
創生1 30×22.5cm



春宵 22.6×30.1cm
1902年頃



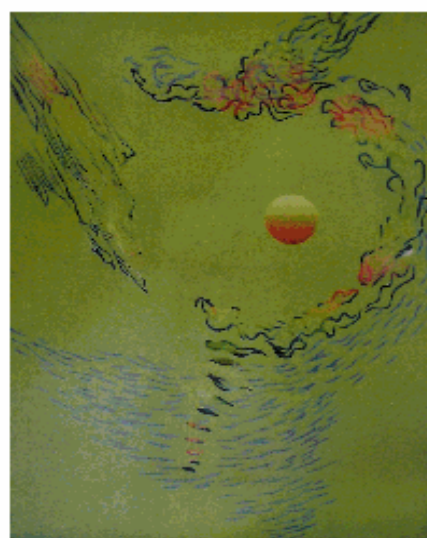
天空の調べ 30×22.5cm



光1 20×20cm
1990年頃



早春の賦 60×45cm



春暁 60×45cm

伊藤彌四夫先生について

年 譜

1929 (昭和4)年	秋田県に生まれる
1949 (昭和24)年	秋田師範学校(現、秋田大学)卒業
1949 (昭和24)年	秋田県の学校を振り出しに東京都の公立小学校教諭を勤める
~1976 (昭和51)年	
1958 (昭和33)年	池尻小学校(東京都世田谷区)勤務時代に全国版画コンクール(読売新聞社)最優秀校になり、「池尻版画」として知られる。
1964 (昭和39)年	第14回モダンアート展入賞
1965 (昭和40)年	第15回モダンアート展奨励賞受賞
1966 (昭和41)年	モダンアート協会会友となる
1968 (昭和43)年	東京都世田谷区教育委員会より図工教育の教育・実践に対して教育表彰を受ける 第18回モダンアート展会友努力賞受賞、文化庁の現代美術選抜展に出品。
1971 (昭和46)年	モダンアート協会会員となる
1989 (平成元)年	聖徳大学短期大学部教授となる
1991 (平成3)年	埼玉伝統工芸会館にて毎年個展を開催
~1993 (平成5)年	
1993 (平成5)年	ギャラリートーニチ(相模大野)にて隔年個展を開催
~2001 (平成13)年	
1999 (平成11)年	聖徳大学人文学部教授となる
2002 (平成14)年	2月11日永眠。享年72歳
2003 (平成15)年	3月23日~3月28日、相模大野ギャラリーにて「伊藤彌四夫 回顧遺作展」を開催。

主な活動

香菊展、さざ草展、撫の会展、相模原芸術家協会展、その他多数の展示会に出品。

全国教育美術展中央審査員、その他様々な児童美術展の審査員を歴任。

文部科学省学習指導要領協力委員、文部科学省教育映画等の選定委員。

文部科学省図工指導資料作成委員、都立教育研究所、文部科学省などが主催した研修会の講師を勤める。

美術家教育学会会員、大学美術教育会会員、大学版画学会会員、日本教育版画協会常任委員、日本美術教育連合常任委員、日本子ども版画研究会会長。

主な著書

文部科学省検定教科書一図画工作(開隆堂出版)

はんがの本・続はんがの本(サクラクレパス出版会)

版画教育の考え方と進め方(開隆堂出版)

クレヨン・パスの絵(開隆堂出版)

実践造形教育体系~各種の版による表現~(開隆堂出版)

子供の側に立った造形活動の指導と作品の見方(開隆堂出版)

たのしい版画(岩崎書店)

造形あそび はんがあそび(星の環会)

学 園 案 内

- | | |
|---------------|-------------------------|
| ○聖徳大学大学院 | ○聖徳大学附属小学校 |
| ○聖徳大学 | ○聖徳大学附属幼稚園 |
| ○聖徳大学短期大学部 | ○聖徳大学附属第二幼稚園 |
| ○聖徳大学幼児専門学校 | ○聖徳大学附属第三幼稚園 |
| ○聖徳大学附属高等学校 | ○聖徳学園三田幼稚園 |
| ○聖徳大学附属聖徳高等学校 | ○聖徳学園八王子中央幼稚園 |
| ○聖徳大学附属中学校 | ○聖徳学園多摩中央幼稚園 |
| ○聖徳大学附属聖徳中学校 | ○聖徳大学附属浦安幼稚園(平成16年4月開園) |



お問い合わせ 学校法人 東京聖徳学園 TEL.047-365-1111 (大代)

発行 聖徳大学川並記念図書館