

高校の先生方のための

聖徳大学 聖徳大学短期大学部 説明会

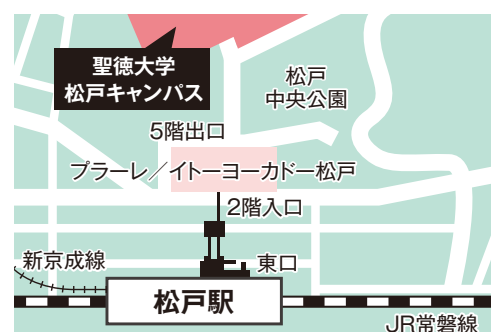
参加申込受付中

5/31(金) | 6/4(火)

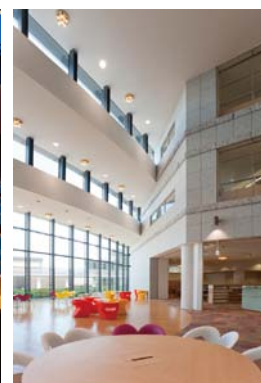
時間: 15:00~16:30 (受付14:30~)

会場: 聖徳大学松戸キャンパス
1号館3階 香順メディアホール

- 15:00~ ● 聖徳の学びのご紹介
● 入試説明
- 16:00~ ● 施設見学 ● 個別相談 (入試・各学部学科)



千葉県松戸市岩瀬550 ☎0120-66-5531
【交通】JR常磐線・JR乗り入れ地下鉄千代田線・
新京成線「松戸」駅東口より徒歩5分



お申込みは

フリーダイヤル

☎ 0120-66-5531

裏面のFAX用紙

FAX 047-366-5553

上記いずれかにてお申込みください。

- 交通費につきましては、本学にて負担させていただきます。
- ※ 高校所在地毎に一律の金額をご用意いたします。各校のお取り決めで交通費を受領いただけない場合は、当日受付にてお申し出ください。
- ※ 当日のご来場はできるだけ公共交通機関にてお越しください。



聖徳大学
聖徳大学短期大学部

お問い合わせは

受験相談 フリーダイヤル ☎ 0120-66-5531

【入学センター】〒271-8555 千葉県松戸市岩瀬550
【アクセス】JR常磐線・JR乗り入れ地下鉄千代田線・新京成線「松戸」駅東口徒歩5分

