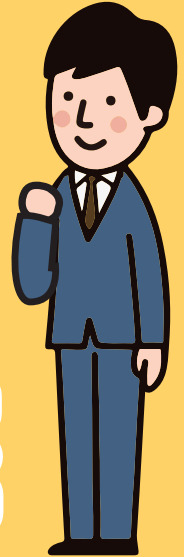




教員のための 心理学講座



教員のワーク・モチベーションを高める方略

教師を辞める人は多いとはいえません。しかし、若い教員のメンタルヘルス不調による休職が少しずつ増えており、国や千葉県でも対策が必要とされています。実は、心理学的には、メンタルヘルスとワーク・モチベーションは関連していることがわかっています。では、それは生徒の教育とどう関係しているのでしょうか？本講座では、教師の働く意欲を高める方略や教育実践との関係を扱いつつ、メンタルヘルスを高める方法について考えていきたいと思います。



令和3年 **6月26日** **土** 13:00~15:30

会場 聖徳大学生涯学習社会貢献センター

聖徳大学10号館 14階 千葉県松戸市松戸1169
JR常磐線・新京成線「松戸駅」下車、東口徒歩1分

定員 会場参加 (定員20名)

Web参加(定員100名)「Zoom」によるオンライン配信

※いずれも事前申込先着順。定員に達し次第、受付終了いたします。
※新型コロナウイルスの感染拡大状況により、Web開催のみとする場合があります。

主催 聖徳大学大学院臨床心理学研究科
聖徳大学心理・福祉学部心理学科
聖徳大学心理教育相談所

後援 松戸市教育委員会

講師



陸地良平

聖徳大学大学院
臨床心理学研究科准教授



申込方法

参加ご希望の方は、QRコードで申し込みフォームにアクセスの上、事前申し込みをお願いいたします。

申込フォーム上で、ご希望の参加方法を選択してください(1種類のみ)。お申し込み後、7日以内にご登録いただいたメールアドレス宛に詳細なご案内をお送りいたします。以下のドメインからメールを受信できるように設定をお願いいたします。

@wa.seitoku.ac.jp

ご案内メールが届かない場合は、恐れ入りますが、下記のお問い合わせ先までご連絡ください。



申込期限

令和3年6月23日(水)

申込フォーム
QRコード



お問い合わせ

聖徳大学心理教育相談所

〒271-8555 千葉県松戸市岩瀬550

電話: **047-308-3887**(直通)

<http://www.seitoku.ac.jp/kenkyujyo/sinri/>

聖徳大学心理・福祉学部心理学科ホームページ

<http://faculty.seitoku.ac.jp/psychology/>



会場
アクセス

