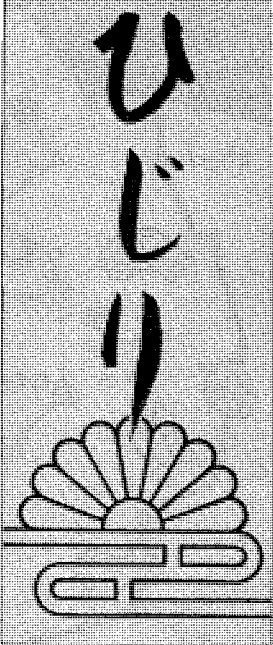


# 聖徳 学園



第11号

発行所  
 聖徳学園高等保育学校  
 同窓会  
 聖徳学園短期大学教員  
 養成所同窓会  
 聖徳学園短期大学附属  
 教員保母養成所同窓会  
 港区三田3丁目4番28号  
 郵便番号 108  
 電話 03(5476)8811 代表

## ごあいさつ

田中 シゲ子

平成三年の新春が訪れております。皆様それぞれの場でお元気で過ごしてのこととお慶び申し上げます。

さて、昨年に引き続きまして本年も『ひじり』を発行することになりました。それは大変嬉しいお便りをお知らせしようと思つたからです。私たちの愛する母校聖徳学園が聖徳大学を昨年四月に開学致しました。これで幼稚園から大学までという一貫した子女教育が行われることになりました。二

十数年前に亡き初代学長の川並香順先生が千葉県松戸市にその道を開かれてから幾多の困難を越えられて今日の日を迎えられたことでしょうか。心からお祝い申しあげると共に卒業生として学長先生はじめ関係者の皆様に感謝致したいと思つます。本当にありがとうございます。

思えば私が在学しておりましたときは、学生数わずか十一名でしたが現在は、大学から幼稚園まで約一五、〇〇〇名といわれております。教育内容もますます評価されてまいりました。私たちの出身校もその中に含まれており、校名も変わり、『聖徳大学幼児教育専

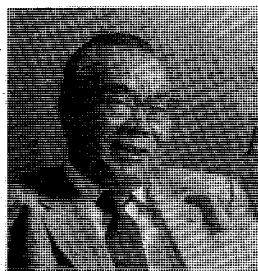
門学校』となりました。短大は、規模では日本でも一、二を争う短大になりました。この発展を大切にして、ますます母校が盛んになっていくために協力していきたいと思つます。裏面の募集要項をご覧ください。皆様のお子様やお知り合いの方々に母校へとお誘いいただけますと嬉しく存じます。

さて、もうひとつお知らせがあります。ひじり会の活動と致しましては、毎年のリズム講習会、研究誌の作成などに努力を続けておりますが、本年は、雄大な企画を致しました。第一回ひじり会海外研修旅行の企画です。夢とロマンにあふれるメルヘン街道・ロマンチック街道を中心とした、それは楽しい旅になると思つます。詳しいことは裏面に記載されておりますのでよくご覧いただき一人でも多くお申し込みいただければ嬉しいと思つます。ひじり会員だけで、バスをチャーターしますので、きつとのんびりとした楽しい旅になると思つます。学校で習ったグリム童話のふるさとを訪ねて幼児教育への夢をふくらませましょう。ご家庭にいらつしやる方も一度海外に飛び出してみませんか。今の予定では、学長先生ご夫妻もご参加いただけるようです。

皆さんのご参加をお待ちして挨拶にかえさせていただきます。

## 培かった良き伝統

一貫教育でさらなる充実へ



川並 弘昭

ひじり会の皆様にはご健勝にて活躍の事とお慶び申し上げます。聖徳学園は創立五十八年を迎えようとしています。またひじり会は昭和三十六年に有志によって発足されて以来、三十年の歳月がた

ちました。こうして見ますと聖徳学園の歴史の殆どはひじり会によって支えられていると云つても過言ではないでしょう。

本学園は平成三年四月に四年制の聖徳大学が開学され幼稚園から大学までの一貫教育の礎を築きました。創立者川並香順先生の描いていた一貫教育の夢がやっと実現したのです。現在では幼稚園が六園、小学校が二校、中学校が二校、高等学校が二校、幼児教育専門学校

と、短大、大学がそれぞれ一校ずつで計十四の学校で構成されております。園児から児童、生徒、学生まで一万五千人が在籍しており教職員は約千名ほどです。ひじり会員にも教員としてまた事務職員として第一線で働いている方も多数おります。皆様方の中で特別な技能をお持ちの方は母校に戻り学園運営のためにお力添えを頂けたらと願っております。

さて帝國ホテルに於いて二千人をお招きして華々しく開学記念式典を行いました四年制大学も、もう二度目の募集が始まりました。募集内容は児童学科八十名、日本文化学科五十名、英米文化学科七十名です。お陰様で滑り出しは順調で推薦入学選抜試験も数倍となつており二代目受験生(母親が卒業生)もかなり増加しています。本学園附属のどの学校でも卒業生のお子様方を優先したいと考えておりますので、是非チャレンジをしてみてください。お待ち申し上げます。

ひじり会は、母校と卒業生が結ぶべき橋。田中会長を中心として、月一回の幹事会の中から様々な事業が生み出されております。

## 近況報告

現在、後輩のために『若い保育者のためのハンドブック』を作る計画を進めています。保育者の様々な悩みに対するその一助になれば

ばと考えております。その他、名簿の作成、整理等も行っておりますので、住所変更等ございましたら、忘れずにご連絡ください。

同窓会が行われました  
 三月三日(土)五時三十分より上野精養軒で行われました。

学長先生や校長先生ご夫妻をはじめ、懐かしい先生方や同窓の方々にもお会いでき、料理を囲み会話も弾み、皆様の近況やご活躍の様子を伺うことができました。

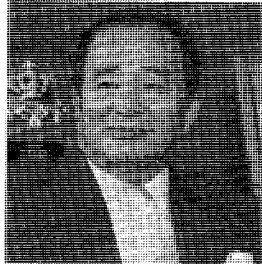
私が母校も大きな発展を遂げ、昨年四月より聖徳大学文学部が開学致しました。その発展を共に祝うこともでき、すばらしい一日でした。

三園の協力により聖徳大学体育館で行われました。  
 聖徳大学短期大学部井上菊雄先生を講師にお招きし、大勢の参加者で体育館いっぱい熱気が広がりました。とても意欲的に講習を受けていました。

本年も例年通りに、八月二十五日(日)に行いますので、是非ご参加ください。

## 変わるもの、変わらないもの

川並 光昭



ひじり会の会員の皆様には、ご健勝にてそれぞれの場で大活躍のこととお慶び申し上げます。

さて、この学校は昭和四十年の短期大学開学以来、聖徳学園短期大学附属教員保母養成所という名称で愛されてまいりましたが、平成二年四月、聖徳大学開学を機に、『聖徳大学幼児教育専門学校』と改めました。私が校長をつとめさせていただいております。

時代が進み、今日特に幼児期の教育の重要性が認識されてきております。その幼児教育者の養成は、今日こそ大学・短期大学・専門学校と多くの機関で行われており

い機会です。  
 時には、海外に出て自分を再確認したり周りの環境や日本を見直すことも必要かもしれません。同窓の方々ばかりですので気がおけない素敵な旅が満喫できる事でしょう。

学長先生ご夫妻も同行いただきます。詳しい事は、裏面をご覧ください。

海外研修旅行を  
 計画しています  
 夏休みは、研修や自己充電によ

海外研修旅行を  
 計画しています  
 夏休みは、研修や自己充電によ

海外研修旅行を  
 計画しています  
 夏休みは、研修や自己充電によ

海外研修旅行を  
 計画しています  
 夏休みは、研修や自己充電によ

海外研修旅行を  
 計画しています  
 夏休みは、研修や自己充電によ

海外研修旅行を  
 計画しています  
 夏休みは、研修や自己充電によ

海外研修旅行を  
 計画しています  
 夏休みは、研修や自己充電によ

海外研修旅行を  
 計画しています  
 夏休みは、研修や自己充電によ

海外研修旅行を  
 計画しています  
 夏休みは、研修や自己充電によ

海外研修旅行を  
 計画しています  
 夏休みは、研修や自己充電によ

海外研修旅行を  
 計画しています  
 夏休みは、研修や自己充電によ



# グリムの国、音楽の国を訪ねて

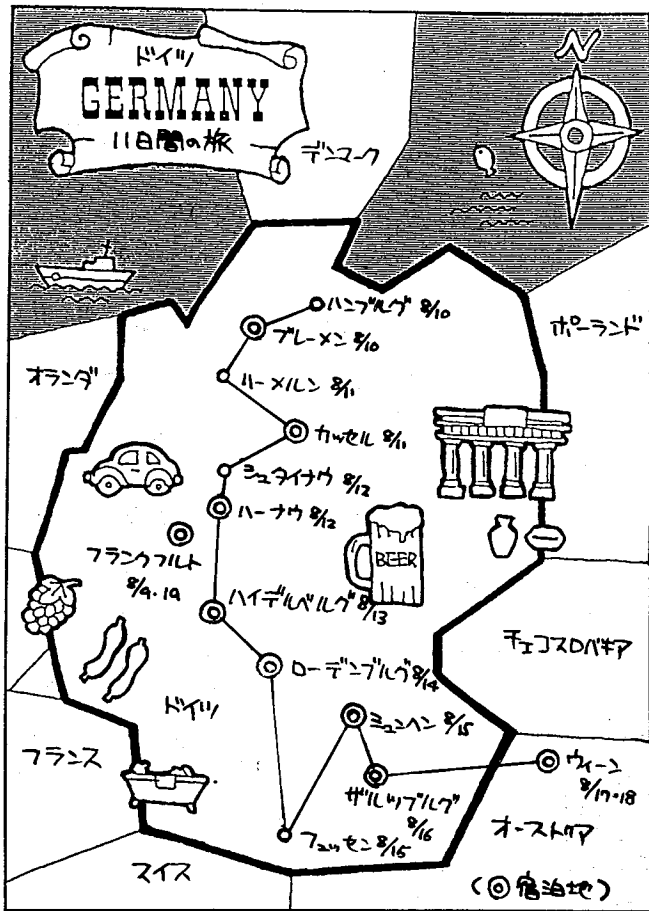
## ドイツからウィーンへ

幼き日、そして幼稚園の教師をめざして勉学に励んだ頃、グリムも音楽も友達でした。

きつとその頃の自分に会えるでしょう。志を共にした同窓の皆さんと一緒に旅は懐しく楽しいことと思います。お誘い合わせの上、お申し込み下さい。

「日程」  
8月9日 成田発14時  
8月10日 フランクフルト着19時25分  
8月10日 フランクフルト発9時  
8月11日 ハンブルグ着10時5分  
8月11日 バス プレイメン  
8月11日 プレイメン、ハーメン  
8月12日 カッセル  
8月12日 カッセル、シュタイナウ、ハーナウ  
8月13日 ハーナウ、ハイデルベルグ  
8月14日 ハイデルベルグ、

聖徳学園  
ひじり会会長 田中シゲ子宛  
申込期日  
平成3年2月8日(金)  
定員 20名先着順で締切ります。  
「コース等ご案内」  
☆期間 8月9日～8月20日  
☆費用 85万円  
時期で多少高いかもしれませんが、せんが五つ星ホテルに宿泊



「研究保育」開催  
聖徳学園の六つの幼稚園では、

- 8月15日 ロートンブルグ、フュッセン、ミュンヘン
- 8月16日 ミュンヘン、ザルツブルグ
- 8月17日 ザルツブルグ、ウィーン
- 8月18日 ウィーン
- 8月19日 ウィーン、
- 8月20日 フランクフルト発21時50分  
成田着16時15分

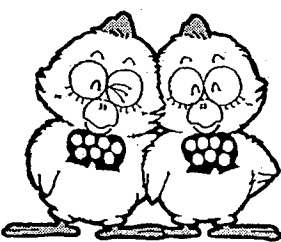
### 編集後記

聖徳大学として新しい歩みをはじめた母校を祝い、皆様と喜びを共にしたいと発行に至りました。月一回の幹事会も新卒の先生から経験豊かな諸先輩を交え、役割を分担しながら、いろいろ計画し活動しています。現在は、新任教師に役立つように「保育ハンドブック」の編集にとり組んでいます。また、海外研修の計画もご案内の通りです。常に皆様との交流を考えています。

## 平成3年度 選抜入学試験日程

学 科	出願期間	試 験 日	試 験 科 目
人文学部 児童学 科 日本文学 科	I期 1/8~2/6	I期 2/9	国語 I II (漢文単独出題なし)
		II期 3/5	英語 I II
英米文化 科	II期 2/12~3/2	I期 2/8 II期 3/4	小論文 面接
短期大学部 保育科第1・2部 生活文化 科 文 学 科	I期 1/8~2/4	I期 2/6 II期 3/6	国語 I II (漢文を除く) 英語 I II (または仏語) 小論文 面接
		II期 2/12~3/2	I期 2/7 II期 3/7
	音 楽 科		I期 2/6・2/7 II期 3/6・3/7
		専門学校 保育科第1・2部 幼児教育 科第2部	推薦 12/21~1/24
I期 1/8~2/1 II期 2/4~3/1	I期 2/3 II期 3/3		国語 I II (漢文を除く) 作文 面接
附属高 普 通 科 音 楽 科	1/28・1/29	2/8	国語 英語 数学 作文 面接
		2/8・2/9	国語 英語 実技 作文 面接
聖徳中 普 通 科	1/30~2/2	2/5	国語 英語 作文 面接
聖徳高 普 通 科 英 語 科 音 楽 科	1/17~1/19	1/22	国語 英語 数学 作文 面接
		1/22・1/23	国語 英語 数学 実技 作文 面接 国語 英語 実技 作文 面接

いそがしめ  
なごころ



なごころ  
いそがしめ

聖徳大学人文学部  
児童学 科/日本文学 科/英米文化 科

聖徳大学短期大学部  
保育科第1部・第2部/初等教育 科第1部・第2部  
生活文化 科/文学 科/音楽 科/専攻 科/通信教育 部保育 科  
〒271 千葉県松戸市相模台531 ☎0473-80-0135(代) 65-1111

聖徳大学幼児教育専門学校  
保育科第1部・第2部/幼児教育 科第2部/服飾 科  
〒108 東京都港区三田3-4-28 ☎03-5476-8811(代)

聖徳大学附属高等学校  
聖徳大学附属中学校  
聖徳大学附属小学校  
〒271 千葉県松戸市秋山600 ☎0473-92-3111(代)

聖徳大学附属聖徳高等学校  
聖徳大学附属聖徳中学校  
〒300-15 茨城県北相馬郡藤代町山王中田1000 ☎0297-83-8111(代)

聖徳大学附属幼稚園  
〒271 千葉県松戸市相模台531/TEL0473-68-6135(代)

聖徳大学附属第二幼稚園  
〒270 千葉県松戸市小糸原7-14/TEL0473-41-6598(代)

聖徳大学附属第三幼稚園  
〒286 千葉県成田市中央3-8/TEL0476-26-3371(代)

聖徳学園三田幼稚園  
〒108 東京都港区三田3-4-28/TEL03-5476-8811(代)

聖徳学園八王子中央幼稚園  
〒193 東京都八王子市市町1003/TEL0426-64-0972(代)

聖徳学園多摩中央幼稚園  
〒192-03 東京都八王子市鹿島1/TEL0426-76-0777(代)