





# 精神的公害

家政科 長 穂 屋 土 屋



一、肉体及び精神的公害 (Days) (Feb)

これは私の作った、勝手な言葉ですが、今までなかったのか、おかし。

世間で言う公害は二つある。一は、直接に企業そのものの廃棄物が、もう一つは企業の本業物が消費された時に、人体に害を及ぼす場合がある。

## 二つの公害

文学科 長 実 藤 惠 秀

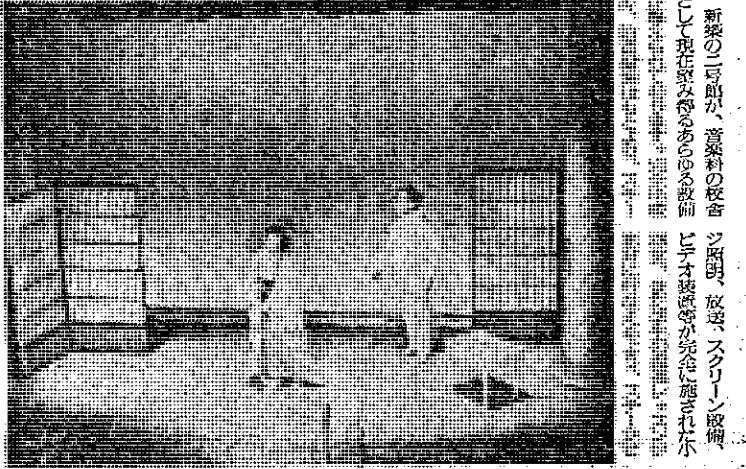
香和会の会報が、あつた。これは、文芸科、音楽科の先生方、おなかにはいりませんが、おもしろい。おもしろい。

## 聞える音 聞えない音

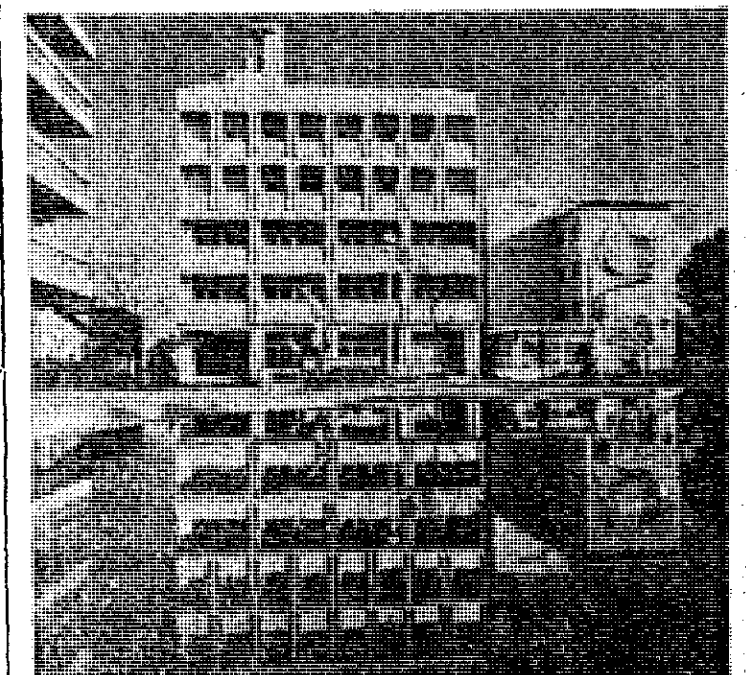
音楽科 長 鳥 居 忠 五 郎

音は、四つのが、耳の鼓膜に伝わる。音は、耳の鼓膜に伝わる。音は、耳の鼓膜に伝わる。

学校の内外は、今日いろいろの音が聞える。選択性聴覚は、現代の病。



新築の可憐な、音楽科の校舎。この校舎が、音楽科の校舎。



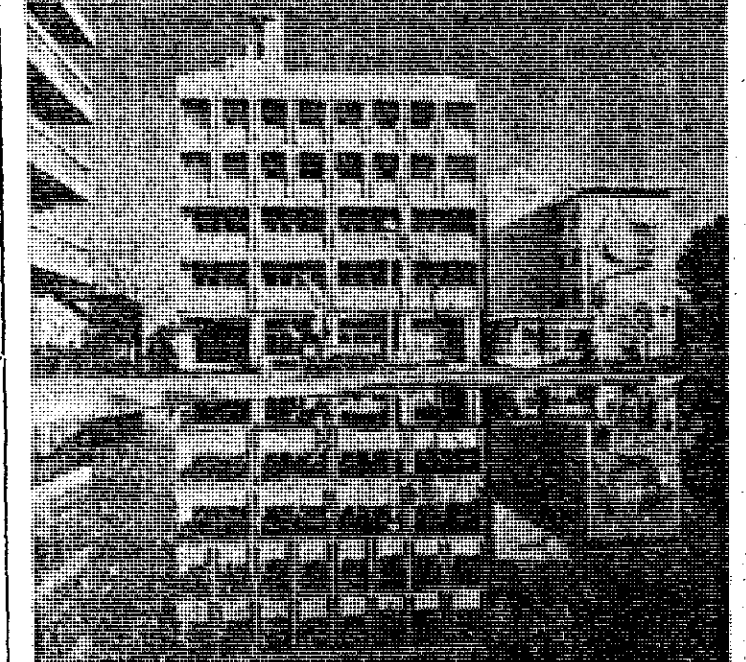
2号館全貌。新築の可憐な、音楽科の校舎。

## 卒業を真近に控えて 思うこと

保育科2年 清野 雪子

卒業を真近に控えて、思うこと。保育科2年 清野 雪子。

卒業を真近に控えて、思うこと。保育科2年 清野 雪子。



2号館全貌。新築の可憐な、音楽科の校舎。

春に寄せて

第二回家政科被服卒 斎藤 ひろ子

中国の次は、春の訪れ... 春の訪れは、春の訪れ... 春の訪れは、春の訪れ...

共に生きる若者へ

第四回家政科卒 綿引 道子

一人は、もう一人は... 一人は、もう一人は... 一人は、もう一人は...

総会のお知らせ

日 五月十六日(日)
午前十二時〜三時
所 風月堂 上野松坂屋前
会費 一千元(当日持参)
(新入会員は五百円)
申込 五月五日(月) 必着
切 同封の葉書を返送のこと
又(電話〇四七三) 〇三(四一一)〜五
申込取消の場合は十日迄に必ずご通知下さい。

毎日々々時間に関われないが、自分達は、一人一人それぞれ道を自分自身の足で進まなければならない。花便り... 今年のサクラは早いという。のんびりお花見も人間関係の... 大切な事は、春を愛する事だ。

旅... 知らない街を歩いてみた。どこか遠くへ行きた。知らぬ間に旅に出た。旅は、旅先で入るロマンチックな気分を味わう。旅は、旅先で入るロマンチックな気分を味わう。

ヨーロッパ旅行記

一 ロンドン一 第3回保育科卒 吉田美知子

ロンドンの街の中... ランハート公園の一角... 羊の群れは、羊の群れ... 羊の群れは、羊の群れ... 羊の群れは、羊の群れ...

「投稿歓迎」

「投稿歓迎」は諸君の参加を促すために努力しております。今年度の発行も、左のコーナーをもうけたいと思います。投稿先は、香和会報編集後記に載せてください。

流行とマイマ

流行とマイマ... 今年度の流行は、マイマ... 今年度の流行は、マイマ... 今年度の流行は、マイマ...

ちよと一言

ちよと一言... 本学、四十九年度教授の言葉... 本学、四十九年度教授の言葉... 本学、四十九年度教授の言葉...

編集後記

編集後記... 今回の発行は、おかげさまで... 今回の発行は、おかげさまで... 今回の発行は、おかげさまで...

香和会のみなさん!! 海外旅行はいかがでしょう。大学主催で、香和会後援の「ハワイ3島訪問の旅」が、明春の3月に決定いたしました。楽しかった修学旅行の思い出を、もう一度再現してみませんか。詳細は、別紙のパンフレットをどうぞ。